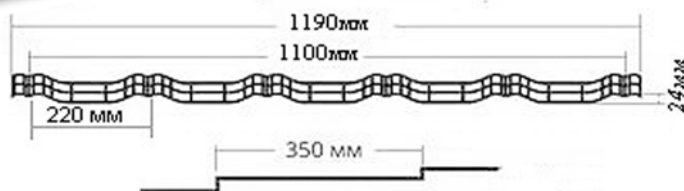
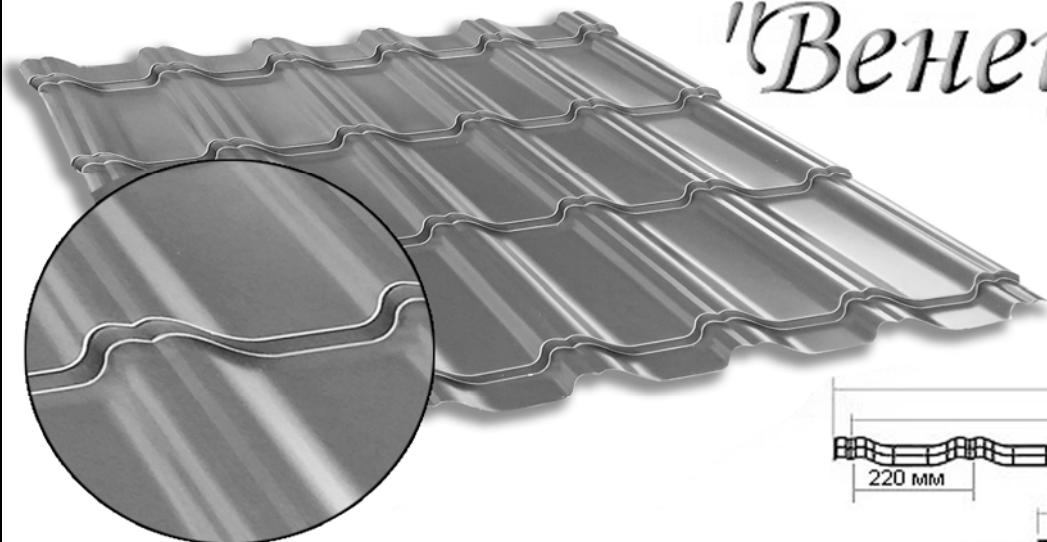
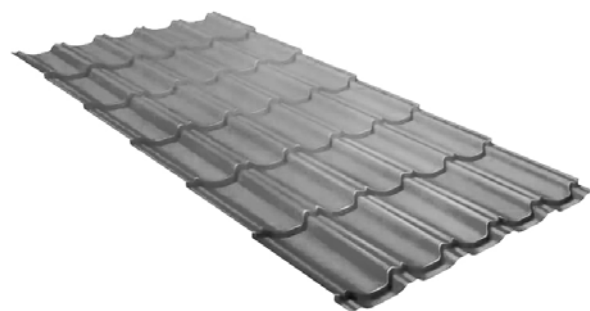


**"Венеция"**



« Венеция »	Общая ширина (рабочая), мм	Вид покрытия	Толщина металла, мм	Цена с НДС при объеме поставки (руб.) на 12.03.2019г		
				до 300 кв.м	от 300 кв.м до 750 кв.м	свыше 750 кв.м
	1190 (1100)	ЛКПОЦ-1 НЛМК	0,4	330	328	325
	1190 (1100)	ЛКПОЦ-1 НЛМК	0,45	350	348	345
	1190 (1100)	ЛКПОЦ-1 НЛМК	0,5	370	368	365
	1190 (1100)	ст.бархат Северсталь	0,5	355	353	350
	1190 (1100)	ДЗП медь(гл.медь)	0,45	535	533	530
	1190 (1100)	текстурированная	0,5	390	388	385



**Ширина листа общая 1190 мм**

**Ширина листа рабочая 1100 мм**

**Высота профиля 24 мм**

**Шаг волны 350 мм**

**Толщина металла от 0,4 до 0,5 мм**

**Длина листа от 0,55 до 7 м по размерам заказчика**

**При объеме менее 50 кв.м приплата к стоимости кв.м - 20%**

**Срок изготовления: 3-4 рабочих дня**

\*ЛКПОЦ – лакокрасочное покрытие холоднокатаного горячеоцинкованного проката (первого класса покрытия), из стали производства ОАО "НЛМК" (полиэстер)

\*ДЗП – декоративно-защитное покрытие холоднокатаного горячеоцинкованного проката(с алюмоцинковым покрытием), из стали производства Dong BU Ю. Корея

Ral 2004 идет с приплатой 25руб. за кв.м. Ral 1018,3020,5024 и текстурированный идут с приплатой 20 руб.за кв.м.